

令和8年度 総合型選抜  
第2次選考 実技試験 問題

芸術体育・生活系教育専攻  
芸術・体育系教育コース〈音楽〉

令和7年10月26日 9時00分～9時40分

注意事項

1. 問題冊子は4ページ、別紙楽譜は1枚である。落丁、乱丁、印刷不鮮明の箇所などがあつた場合には試験監督者に申し出ること。
2. 解答用紙は3枚である。問題の解答は解答用紙に、必ず黒鉛筆またはシャープペンシルを用いて記入すること。
3. 本冊子の余白は適宜利用してよい。

I. 別紙の楽譜は、ブラームスの作品の一部である。楽譜を見て、次の問いに答えなさい。

(1) この曲の拍子を答えなさい。

(2) この曲の調名を答えなさい。

(3) 指定されたア～オの音程と、それぞれの転回音程を答えなさい。

(4) ①～③の和音の種類を答えなさい。(例：長三和音等)

(5) 16小節目～18小節目のピアノパート（で囲まれた部分）を長2度下に移調し、調号を用いて大譜表上に書きなさい。なお、記号等も書き込んで完全な楽譜にすること。但し、指番号は書かなくてよい。

(6) 楽曲中にある次の音楽用語の完全な読み方と意味を答えなさい。

① *presto*

② *agitato*

③ *f*

④ *sf*

II. 以下の音楽用語から、速さと強さ両方についての変化を指示するものを3つ選び、それぞれの読み方と意味を答えなさい。

*moderato*

*morendo*

*andante*

*rallentando*

*allegro*

*allargando*

*ritardando*

*perdendosi*

*pesante*

Ⅲ. 以下の説明にあてはまる調名を答え、その音階を、調号を用いて高音部譜表上に書きなさい。

- (1) ニ長調の属調
- (2) 変ホ短調の同主調の平行調である和声短音階
- (3) ハ長調の下属調の下属調
- (4) ト長調の導音を主音とする長音階
- (5) 嬰ハ音を第6音とする旋律短音階の上行形・下行形

IV. 以下の問いに答えなさい。

- (1) トッカータとフーガ ニ短調, 小フーガ ト短調, ブランデンブルク協奏曲, 管弦楽組曲, 「ロ短調ミサ曲」などを作曲した作曲家は誰ですか。
- (2) (1) の作曲家の出身地 (国名) を答えなさい。
- (3) (1) の作曲家が活躍した音楽史上の時代名を答えなさい。
- (4) 交響曲「未完成」, ピアノ五重奏曲「ます」, リート「魔王」「野ばら」などを作曲した作曲家は誰ですか。
- (5) (4) の作曲家の出身地 (国名) を答えなさい。
- (6) 連作交響詩「我が祖国」(「ブルタバ (モルダウ)」ほか), オペラ「売られた花嫁」, 弦楽四重奏曲「わが生涯より」などを作曲した作曲家は誰ですか。
- (7) (6) の作曲家の出身地 (国名) を答えなさい。
- (8) 箏曲「六段の調」を作曲したと伝えられているのは誰ですか。
- (9) 日本の尺八の標準的な指孔の数を答えなさい。
- (10) 「勸進帳」や「京鹿子娘道成寺」, 「矢の根」, 「毛抜」などの代表的作品がある, 江戸時代に成立し, 音楽が演劇や舞踊と強く結びついた日本の芸能は何ですか。

V. 時代が古い順に正しく並んでいれば○を, 正しく並んでいなければ×を書きなさい。

(1) ベートーヴェン → ヘンデル → プロコフィエフ → チャイコフスキー

(2) 竹本義太夫<sup>たけもとぎだゆう</sup> → 世阿弥<sup>ぜあみ</sup> → 武満徹<sup>たけみつととおる</sup> → 滝廉太郎<sup>たきれんたろう</sup>

(3) グレゴリオ聖歌 → 交響詩 → オペラ → 交響曲

(4) 雅楽<sup>ががく</sup> → 平曲<sup>へいきょく</sup> (平家琵琶<sup>へいけびわ</sup>) → 能<sup>のう</sup> → 人形浄瑠璃<sup>にんぎょうじょうるり</sup> (文楽<sup>ぶんらく</sup>)

(5) オペラ「蝶々夫人」 → オペラ「椿姫」 → オペラ「フィガロの結婚」 → 楽劇「トリスタンとイゾルデ」

VI. 以下の楽器や音楽ジャンルや楽曲ともっとも関連の深い地名を選び, 記号で答えなさい。

(1) モリンホール

a. フランス      b. モンゴル      c. インド      d. スペイン

(2) カンツォーネ

a. ドイツ      b. インド      c. 中国      d. イタリア

(3) ガムラン

a. インド      b. メキシコ      c. インドネシア      d. ブルガリア

(4) 「阿波踊り」

a. 福岡県      b. 徳島県      c. 香川県      d. 兵庫県

(5) 「江差追分」

a. 広島県      b. 北海道      c. 栃木県      d. 高知県

令和8年度 総合型選抜  
第2次選考 実技試験 聴音問題

芸術体育・生活系教育専攻  
芸術・体育系教育コース〈音楽〉



実技 <音楽> (総合型選抜 芸術体育・生活系教育専攻 芸術・体育系教育コース) 解答用紙 I

- (注意) 1. 受験番号を, 右の受験番号欄に記入すること。  
 2. 必ず黒鉛筆またはシャープペンシルを用いること。  
 3. 解答用紙は3枚である。3枚とも提出すること。

受験番号					

I.

(1)

8分の6拍子
--------

(2)

ニ短調
-----

(3)

	ア	イ	ウ	エ	オ
音程	完全4度	長3度	短2度	減5度	完全5度
転回音程	完全5度	短6度	長7度	増4度	完全4度

(4)

①	②	③
短三和音	属七の和音	減七の和音

(5)

Handwritten musical score for piano. The score consists of two staves. The top staff is in treble clef and the bottom staff is in bass clef. The key signature has two flats (B-flat and E-flat). The time signature is 6/8. The score includes various notes, rests, and dynamic markings such as 'p' (piano) and '4.' (quadruple). There are also some handwritten annotations like '7' and '4.' above notes.

(6)

	①	②	③	④
読み方	プレスト	アジタート	フォルテ	スフォルツァンド
意味	急速に	激しく	強く	特に強く

- (注意) 1. 受験番号を、右の受験番号欄に記入すること。  
 2. 必ず黒鉛筆またはシャープペンシルを用いること。  
 3. 解答用紙は3枚である。3枚とも提出すること。

受験番号				

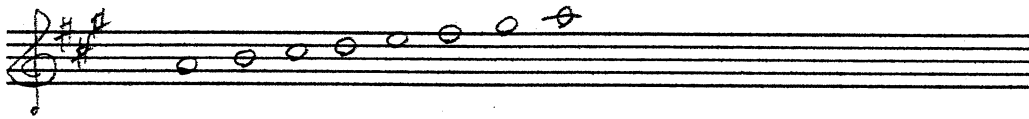
--

Ⅱ.

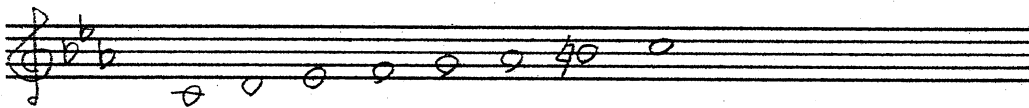
読み方	モレンド	アツラルガンド	ペルデンドシ
意味	だんだん遅く弱く	だんだん遅く強く	だんだん遅く弱く

Ⅲ.

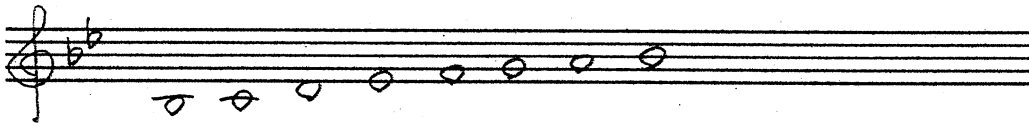
(1) 調名 イ長調



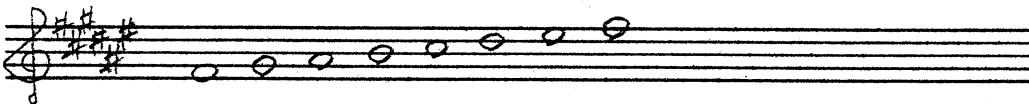
(2) 調名 ハ短調



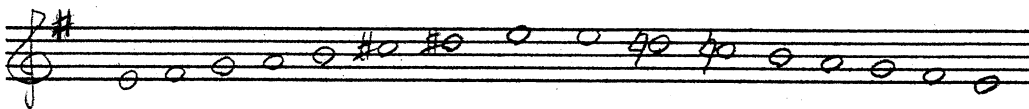
(3) 調名 変ロ長調



(4) 調名 嬰ハ長調



(5) 調名 ホ短調



実技〈音楽〉(総合型選抜 芸術体育・生活系教育専攻 芸術・体育系教育コース) 解答用紙Ⅲ

- (注意) 1. 受験番号を、右の受験番号欄に記入すること。  
 2. 必ず黒鉛筆またはシャープペンシルを用いること。  
 3. 解答用紙は3枚である。3枚とも提出すること。

受験番号				
		-		

--

IV.

(1)	(2)
J.S. バッハ	ドイツ

(3)	(4)
バロック時代	シューベルト

(5)	(6)
オーストリア	スメタナ

(7)	(8)
チェコ	八橋検校

(9)	(10)
5	歌舞伎

V.

(1)	(2)	(3)
×	×	×
(4)	(5)	
○	×	

VI.

(1)	(2)	(3)
b	d	c
(4)	(5)	
b	b	